

最上階スカイラウンジ



「大興和農園」では
お花や野菜がすくすく
成長中です



ファーマシー観音寺第二薬局



隣接の医療モールや薬局との連携により
シームレスな健康管理が魅力の1つです。

連携事業所

・クリニック池田

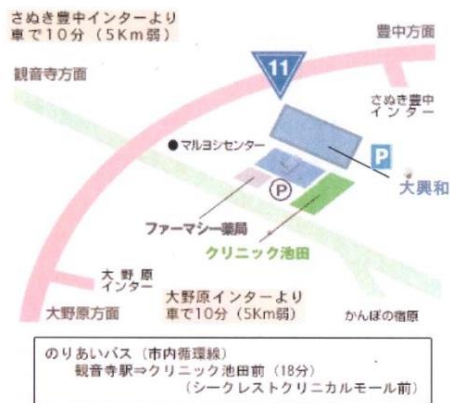
内科・消化器内科・外科・整形外科・
リハビリテーション科・皮膚科・肛門科・放
射線科

・医療モール

渡辺ハートクリニック内科・たかしま耳鼻咽喉科
井上泌尿器科・クリニック池田リハビリテーショ

ご見学や体験利用もございますので
お気軽にお問い合わせください。

また、一緒に働いてくれるスタッフも募
集しています。医療・介護の資格や経験
は問いません。採用担当までご連絡下さ
い。



〒768-0012

香川県観音寺市植田町 1930 番地
(クリニック池田隣接)

介護複合型施設 大興和の杜

TEL 0875 (23) 2000

FAX 0875 (23) 2200

ホームページ

<http://www.ci-ikeda.com>

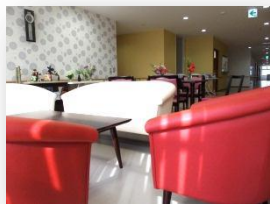
大興和の杜

「大興和の杜」には文化があります

・サービス付高齢者向け住宅
・訪問介護(ヘルパーステーション)

- 室数 58室
- 居室面積 18.07㎡~19.04㎡
- 居室設備
トイレ・収納・洗面・エアコン・ナースコール・照明・カーテン&レース・テレビアンテナ回線・電動ベッド
- 基本サービス
安否確認・緊急ナースコール対応・生活相談・フロントサービス・日用品使用方法・補修
- 対象
60歳以上の方、または要介護・要支援認定を受けている方

家賃	50,000円~55,000円
共益費	18,000円 (電気・ガス・水道代込)
管理費	16,000円
食費	45,000円(30日間で1日3食計算) 朝300円 昼600円 夕600円
敷金	100,000円~110,000円 (家賃2ヶ月分)
訪問介護 または 生活支援 サービス	身体介護・家事援助・送迎サービス・健康チェック・服薬管理・寝具の交換など(別途料金となります)



ショートステイ

- 居室の内容 従来型個室16室・多床室2室
- 併設事業 単独型
- 居住費 従来型個室 1,500円/日
多床室 840円/日
- 食費 ・1,500円/日
(朝300円 昼600円 夕600円)
・おやつ代 50円
- 基本料金 要介護度により以下の範囲で変わりますのでお問い合わせください。
460円~907円(1割負担/日)
- 加算(1割負担) 看護体制加算(Ⅱ) 8円
緊急短期入所受入加算 90円
療養食加算 23円
送迎加算 184円(片道)
処遇改善加算
- 保険外費用 日用品費 300円
私物洗濯 500円/回
(職員が行った場合)



大興和居宅介護支援事業所

介護のことでお困りのことがございましたら、お気軽に何でもご相談ください。

- 営業日 月曜日~土曜日
- 休日 日・祝祭日・年末年始
- TEL 0875(23)1700



デイサービスセンター

- サービス提供時間 9:30~15:30
- 営業日 年末年始休をのぞき年中無休
- 定員 50名
- 加算 入浴加算

様々なレクリエーションや季節が感じられる外出支援を行いながら心身ともにリフレッシュできます。機能訓練では身体機能向上及び認知症予防プログラムに力をいれています。



※機械浴あります

訪問リハビリテーション

専門のリハビリスタッフによる定期的な訪問で、ご家庭で生き生きとした生活を送れるように様々な運動を行います。機能回復にとどまらず「予防」という観点からのリハビリにも力をいれております。

- 対象 要介護認定を受けている方

アコッド

アコッドでは、ヘアカット&ブロー、エステやネイルをご提供いたします。